

Préparons les pommiers de demain

Lorsqu'on mange une pomme, il y a des pépins noirs à l'intérieur. Ce sont ces pépins que nous allons semer pour obtenir de nouveaux pommiers.

Non seulement la pomme doit être bonne mais le pommier doit lui aussi être en bonne santé.

Ensuite, il faudra être très patient car le pommier va mettre au moins 7 ans avant de produire des pommes.

Matériel :



une mini-pelle
ou une cuillère



un pot percé d'environ
20 cm de diamètre



un arrosoir



du sable

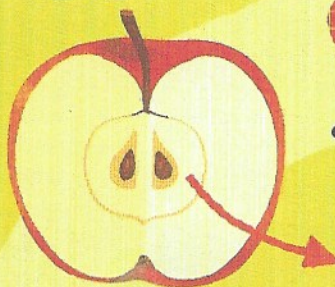


du terreau

1

En décembre

- Sélectionner une belle pomme saine
- Couper la pomme en deux.
- Prélever les pépins noirs.



- Préparer une terrine avec du sable fin légèrement humide.
- Déposer les pépins sur le sable tous les 2 cm.
- Recouvrir les pépins d'une fine couche de sable humide.
- Il est possible de placer plusieurs couches de pépins.
- Enfouir la terrine au nord et recouvrir d'un capuchon pour empêcher les oiseaux de prélever les graines.

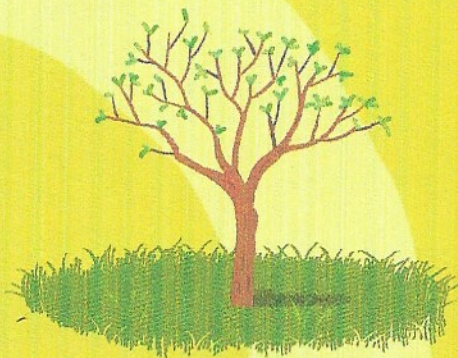


Au printemps

La terrine reste dehors l'hiver jusqu'au mois de mars. Ensuite, la **stratification** est terminée, les graines sortent de leurs dormances après la période froide qui coïncide avec l'arrivée des beaux jours. Les pépins ramollis peuvent ensuite être semés à la chaleur. Cette fois-ci ils seront semés dans une autre terrine ou dans des godets avec un terreau pour semis et bouture auquel on a ajouté un peu de sable.

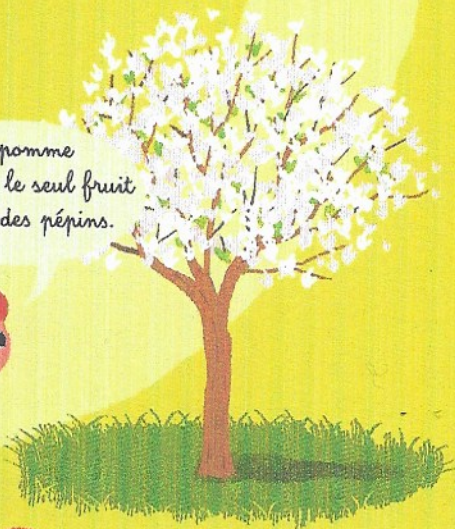


2 Bientôt, la graine se met à germer et les premières feuilles sortent de la terre.



3 Au fil des saisons, les tiges s'allongent et deviennent des branches. L'arbre s'agrandit.

La pomme n'est pas le seul fruit à avoir des pépins.



4 Chaque année, au printemps, l'arbre fleurit.

5 Le pommier a maintenant 5 ans. Il donne ses premiers fruits. Il vivra jusqu'à 100 ans !

